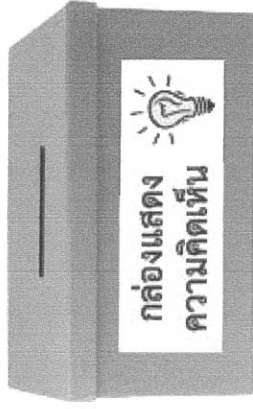
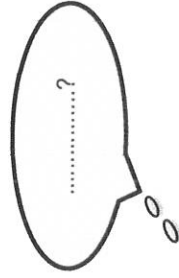


เอกสารแนบ 11
แผ่นพับประชาสัมพันธ์

ช่องทางการรับเรื่องเรียน

จัดให้มีกล่องแสดงความคิดเห็นของประชาชนต่อโครงการ โดยติดตั้งกล่องไว้บริเวณที่ทำการผู้ใหญ่บ้านหมู่ 2 บ้านหินลาด และบริเวณด้านหน้าทางเข้าพื้นที่โครงการ เพื่อทราบสถานการณ์ภายในชุมชนว่ามีผลกระทบใดโครงการหรือไม่



ข้อเสนอแนะ

โทร : (081-305-2255)

433/1 หมู่2 ตำบลหนองไผ่แก้ว อำเภอ

บ้านบึง จังหวัดชลบุรี 20220

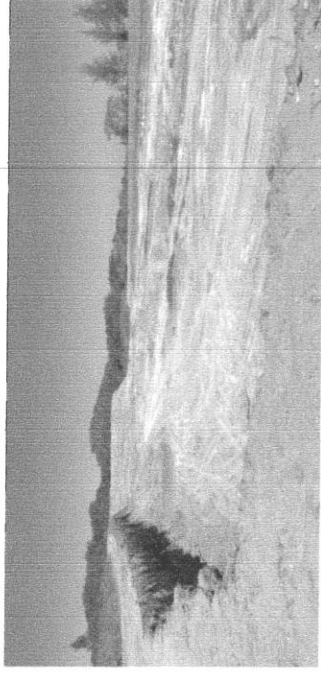
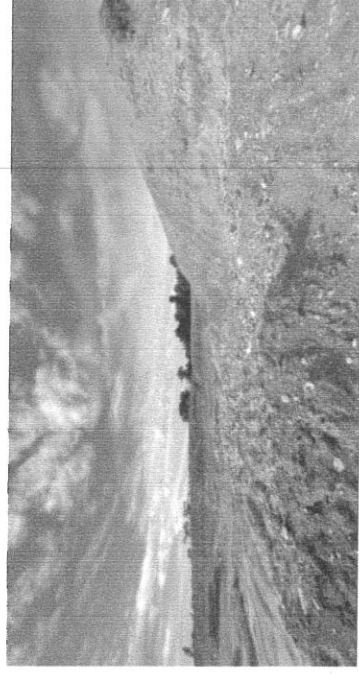
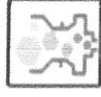
: 081-650-2383



: taweesupanan@gmail.com



โรงเรียนทิวพระยอนันต์มหาสาร



กำหนดเปิดการค้าดำเนินการ

โครงการทำเหมืองแร่หินอุตสาหกรรมชนิดหินแกรนิต (เพื่ออุตสาหกรรมก่อสร้าง) ของ บริษัท โรงโม่หินทิวทรัพย์ อัมเมตมหานคร จำกัด ตั้งอยู่ที่หมู่ 2 ตำบลหนองไผ่แก้ว อำเภอ บ้านบึง จังหวัดชลบุรี

ตาม ประทานบัตรที่ 33205/16460 วันที่ 53-3-39 ไม่ มี อายุ 30 ปี

เริ่มอายุประทานบัตรตั้งแต่วันที่ 17 ธันวาคม พ.ศ. 2564

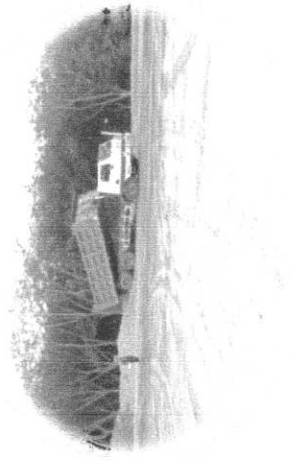
สิ้นสุดอายุประทานบัตรวันที่ 16 ธันวาคม พ.ศ. 2594

โดยได้รับอนุญาตจากกระทรวงอุตสาหกรรมแล้ว

ความต้องการบุคลากร

บริษัท โรงโม่หินทิวทรัพย์อัมเมตมหานคร เป็นเหมืองแร่หิน อุตสาหกรรมชนิดหินแกรนิต (เพื่ออุตสาหกรรมก่อสร้าง) ประกอบกิจการประเภท ไม่ บด ย่อยหิน ดังนั้นจึงต้องการ บุคลากรที่ขาดหรือมีจำนวนไม่เพียงพอ ดังนี้

- คนขับบรรทุก จำนวน 2 อัตรา เพื่อขนย้ายหินจาก หน้าผามาปากไม่เพื่อเตรียมการผลิต



ผลประโยชน์ต่อชุมชน

- การดูแลชุมชน ให้ความช่วยเหลือสนับสนุนกิจกรรม สาธารณประโยชน์ของชุมชน รวมทั้งการจัดตั้ง กองทุนพัฒนาหมู่บ้าน
- การดูแลรักษาสุขภาพของประชาชนในชุมชนรอบ เหมือง โดยให้ความรู้ด้านสุขภาพอนามัยและการ ตรวจสุขภาพประจำปีแก่ประชาชน รวมทั้งการจัดตั้ง กองทุนเฝ้าระวังสุขภาพ เพื่อตรวจสุขภาพของ ประชาชนที่อาศัยอยู่ในชุมชนรอบพื้นที่เหมืองแร่



มาตรการป้องกันและแก้ไขผลกระทบสิ่งแวดล้อม

1. คุณภาพอากาศ

- โรงโม่หินติดตั้งเครื่องฉีดสเปรย์น้ำบริเวณปากยังรับหิน ใหญ่ และจุดที่ก่อให้เกิดการฟุ้งกระจายของฝุ่นละออง
- ใช้รถบรรทุกน้ำลาดฉีดพรมน้ำในพื้นที่ที่มีการฟุ้งกระจาย ของฝุ่นละออง เช่น ถนนตามเส้นทางขนส่งและพื้นที่ชุมชน ใกล้เคียง

- ติดตามตรวจวัดปริมาณฝุ่นแขวนลอยในอากาศ

2. ระดับเสียงและการสั่นสะเทือน

ทางโครงการใช้วัดระยะมิติไม่เกิน 30 กก./จังหวัดถ่วง มีการ ระเบิดในช่วงเวลา 17.00-18.00 น.โดยมีสัญญาณเตือนก่อน ทำการระเบิด

- จัดเตรียมอุปกรณ์ป้องกันอันตรายให้แก่พนักงานใส่ตาม ความเหมาะสมของลักษณะงานเช่น ที่อุดหู รองเท้านิรภัย หมวกนิรภัย เป็นต้น

- กำหนดให้มีการตรวจสุขภาพพนักงานเป็นประจำทุกปี

3. ด้านการคมนาคม

- ควบคุมรถบรรทุกไม่ให้บรรทุกเกินพิกัดน้ำหนักที่ กฎหมายกำหนด
- กำหนดให้ใช้ความเร็วที่ผ่านชุมชนไม่เกิน 30 กิโลเมตร/ ชั่วโมงและต้องใช้ผ้าใบปิดคลุมรถบรรทุกทุกครั้งก่อนออกจาก โรงโม่หิน

เอกสารแนบ 12
ใบรายงานการผลิตแร่

ใบรายงานการผลิตโรงไม้ตอน 2A

ประจำวันที่ 29 เดือน 8 พ.ศ. 66
เริ่มผลิตเวลา 06.10 น. ถึงสิ้นสุดการผลิต 18.00 น.

1. ปัญหาจากการผลิต

เวลา	เปิดปาก	ปัญหาจากการผลิต									หมายเหตุ
		รอกหิน ในอุโมงค์	ปะ สายพาน	หินขัด	ฝนตก	ไฟดับ	ปะ ตะแกรง	เคาะ ตะแกรง	บีบ โคน	ระบบสเปรย์ น้ำ	
07.00-08.00											
08.00-09.00											
09.00-10.00											
10.00-11.00											
11.00-12.00											
12.00-13.00											
13.00-14.00						15 นาที					ใส่ปูน 500 2
14.00-15.00						10 นาที					ใส่ปูน 500 3
15.00-16.00											
16.00-17.00											
17.00-18.00											
รวม											

2. ปัญหาจากการซ่อมบำรุง

เวลา	ปัญหาที่ทำให้หยุดการผลิต						หมายเหตุ
	เครื่องจักร			ระบบไฟฟ้าและมอเตอร์			
	BM	CM	PM	BM	CM	PM	
07.00-08.00							
08.00-09.00							15.02.07 18.04
09.00-10.00							ปะทะ 11 กว. 1 เซ็นต์
10.00-11.00							15.02.07 18.04
11.00-12.00							11.02.07 18.04 1,2
12.00-13.00							11.02.07 18.04 1,2
13.00-14.00							15.02.07 18.04
14.00-15.00							
15.00-16.00							
16.00-17.00							
17.00-18.00							
รวม							

เวลาดำเนินการ	หักเวลาเสีย	เวลารวมสุทธิ
10.50 ชม.	0.25 ชม.	10.25 ชม.

ลงชื่อ.....ผู้บันทึก

ลงชื่อ.....ผู้บริหาร

ใบรายงานการผลิตโรงไม้ตอน 2A

ประจำวันที่ 11 เดือน ๑๑ พ.ศ. ๕๖
เริ่มผลิตเวลา ๐๗.๓๐ ถึงสิ้นสุดการผลิต ๑๗.๐๐

๑. ปัญหาจากการผลิต

เวลา	เปิดปาก	ปัญหาจากการผลิต									หมายเหตุ
		รอกหิน ในอุโมงค์	ปะ สาขพาน	หินขัด	ฝนตก	ไฟดับ	ปะ ตะแกรง	เคาะ ตะแกรง	เก็บ โคน	ระบบสเปรย์ น้ำ	
07.00-08.00											
08.00-09.00											
09.00-10.00											
10.00-11.00											
11.00-12.00											
12.00-13.00					ฝนตก						
13.00-14.00					ฝนตก						
14.00-15.00											
15.00-16.00											
16.00-17.00											
17.00-18.00											
รวม					40 mm						

๒. ปัญหาจากการซ่อมบำรุง

เวลา	ปัญหาที่ทำให้หยุดการผลิต						หมายเหตุ
	เครื่องจักร			ระบบไฟฟ้าและมอเตอร์			
	BM	CM	PM	BM	CM	PM	
07.00-08.00							
08.00-09.00							— อัตรารีดลดลง
09.00-10.00							
10.00-11.00							— เปลี่ยนปะ= 11 กว. ผลิต
11.00-12.00							— แผ่นที่ 4, 5
12.00-13.00							
13.00-14.00							— เปลี่ยน= 11 กว. ผลิต
14.00-15.00							
15.00-16.00							— 11 กว. ผลิต
16.00-17.00							11 กว. ผลิต
17.00-18.00							
รวม							

เวลาเต็มสุทธิ	หักเวลาเสีย	เวลารวมสุทธิ
๙.๙๐ ชม.	๐.๔๐ ชม.	๘.๕๐ ชม.

ลงชื่อ.....ผู้บันทึก

ลงชื่อ.....ผู้บริหาร

ใบรายงานการผลิตโรงไม้ตอน 2A
 ประจําวันที่ 10 เดือน ก.ค พ.ศ. ๒๕๖๐
 เริ่มผลิตเวลา ๐๗.๕๕ สิ้นสุดการผลิต 19.00

1. ปัญหาจากการผลิต

เวลา	เปิดปาก	ปัญหาจากการผลิต									หมายเหตุ
		รอหิน ในอุโมงค์	ปะ สาขพาน	หินขัด	ฝนตก	ไฟดับ	ปะ ตะแกรง	เคาะ ตะแกรง	บีบ โคน	ระบบสเปรย์ น้ำ	
07.00-08.00											
08.00-09.00											
09.00-10.00											
10.00-11.00											
11.00-12.00											
12.00-13.00											
13.00-14.00											
14.00-15.00											
15.00-16.00											
16.00-17.00											
17.00-18.00											
รวม											

2. ปัญหาจากการซ่อมบำรุง

เวลา	ปัญหาที่ทำให้หยุดการผลิต						หมายเหตุ
	เครื่องจักร			ระบบไฟฟ้าและมอเตอร์			
	BM	CM	PM	BM	CM	PM	
07.00-08.00							— 8.00 น. 2 พวกรอหินใน
08.00-09.00							
09.00-10.00							— 9.20 น. / 1 คน
10.00-11.00							
11.00-12.00							— 18.00 น. / 1 คน (ท.ก.ก.ก.)
12.00-13.00							
13.00-14.00							— 18.00 น. / 1 คน
14.00-15.00							
15.00-16.00							— 18.00 น. / 1 คน / 1 คน
16.00-17.00							18.00 น. / 1 คน / 1 คน / 1 คน / 12
17.00-18.00							— 18.00 น. / 1 คน / 1 คน
รวม							

เวลาเต็มสุทธิ	หักเวลาเสีย	เวลารวมสุทธิ
9.35 ชม.	-	9.35 ชม.

ลงชื่อ.....ผู้บันทึก

ลงชื่อ.....ผู้บริหาร

ใบรายงานการผลิตโรงไม้ตอน 2A

ประจำวันที่ ๗ เดือน ๓๖ พ.ศ. ๖๖

เริ่มผลิตเวลา ๐๗.๔๐ สิ้นสุดการผลิต ๑๗.๐๐ น

๑. ปัญหาจากการผลิต

เวลา	เปิดปาก	ปัญหาจากการผลิต									หมายเหตุ
		รอกหิน ในอุโมงค์	ปะ สายพาน	หินขัด	ฝนตก	ไฟดับ	ปะ ตะแกรง	เคาะ ตะแกรง	บีบ โคน	ระบบสเปรย์ น้ำ	
07.00-08.00											
08.00-09.00											
09.00-10.00											
10.00-11.00											
11.00-12.00											
12.00-13.00											
13.00-14.00											
14.00-15.00											
15.00-16.00											
16.00-17.00											
17.00-18.00											
รวม											

๒. ปัญหาจากการซ่อมบำรุง

เวลา	ปัญหาที่ทำให้หยุดการผลิต						หมายเหตุ
	เครื่องจักร			ระบบไฟฟ้าและมอเตอร์			
	BM	CM	PM	BM	CM	PM	
07.00-08.00							- 1 ชั่วโมง
08.00-09.00							
09.00-10.00							- 1 ชั่วโมง
10.00-11.00							
11.00-12.00							- 1 ชั่วโมง
12.00-13.00							
13.00-14.00							- 1 ชั่วโมง
14.00-15.00							1 ชั่วโมง
15.00-16.00							
16.00-17.00							- 1 ชั่วโมง
17.00-18.00							1 ชั่วโมง
รวม							

เวลาเริ่มสุทธิ	หักเวลาเสีย	เวลารวมสุทธิ
๑.๒๐ ชม.	—	๑.๒๐ ชม.

ลงชื่อ.....ผู้บันทึก

ลงชื่อ.....ผู้บริหาร

ใบรายงานการผลิตโรงไม้คอน 2A

ประจำวันที่ 26 เดือน 11 พ.ศ. 66

เริ่มผลิตเวลา 09.00 สิ้นสุดการผลิต 14.00 น.

1. ปัญหาจากการผลิต

เวลา	เปิดปาก	ปัญหาจากการผลิต									หมายเหตุ
		รอกหิน ในอุโมงค์	ปะ สายพาน	หินขัด	ฝนตก	ไฟดับ	ปะ ตะแกรง	เคาะ ตะแกรง	บีบ โคลน	ระบบสเปร์ย น้ำ	
07.00-08.00											รอกหิน 1 ตัน / 100 น ปะสายพาน 1 ตัน / 100 น รอกหิน 1 ตัน / 100 น
08.00-09.00											
09.00-10.00											
10.00-11.00						100 น					
11.00-12.00											
12.00-13.00											
13.00-14.00						15 น					รอกหิน 1 ตัน / 100 น ปะสายพาน 1 ตัน / 100 น รอกหิน 1 ตัน / 100 น
14.00-15.00											
15.00-16.00											
16.00-17.00											
17.00-18.00											
รวม											

2. ปัญหาจากการซ่อมบำรุง

เวลา	ปัญหาที่ทำให้หยุดการผลิต						หมายเหตุ
	เครื่องจักร			ระบบไฟฟ้าและมอเตอร์			
	BM	CM	PM	BM	CM	PM	
07.00-08.00						-	15 ตัน 10 น
08.00-09.00							
09.00-10.00						-	6 ตัน 11 น 10 น 1, 2
10.00-11.00							
11.00-12.00						-	10 ตัน 10 น 10 น 1, 2
12.00-13.00							10 น 10 น
13.00-14.00							
14.00-15.00						-	11 ตัน 10 น 10 น 1, 2
15.00-16.00							10 ตัน 11 น 10 น 1, 2
16.00-17.00							
17.00-18.00							
รวม							

เวลาเต็มสุทธิ	หักเวลาเสีย	เวลารวมสุทธิ
8.00 น.	0.25 น.	7.35 น.

ลงชื่อ [Signature] ผู้บันทึก

ลงชื่อ [Signature] ผู้บริหาร